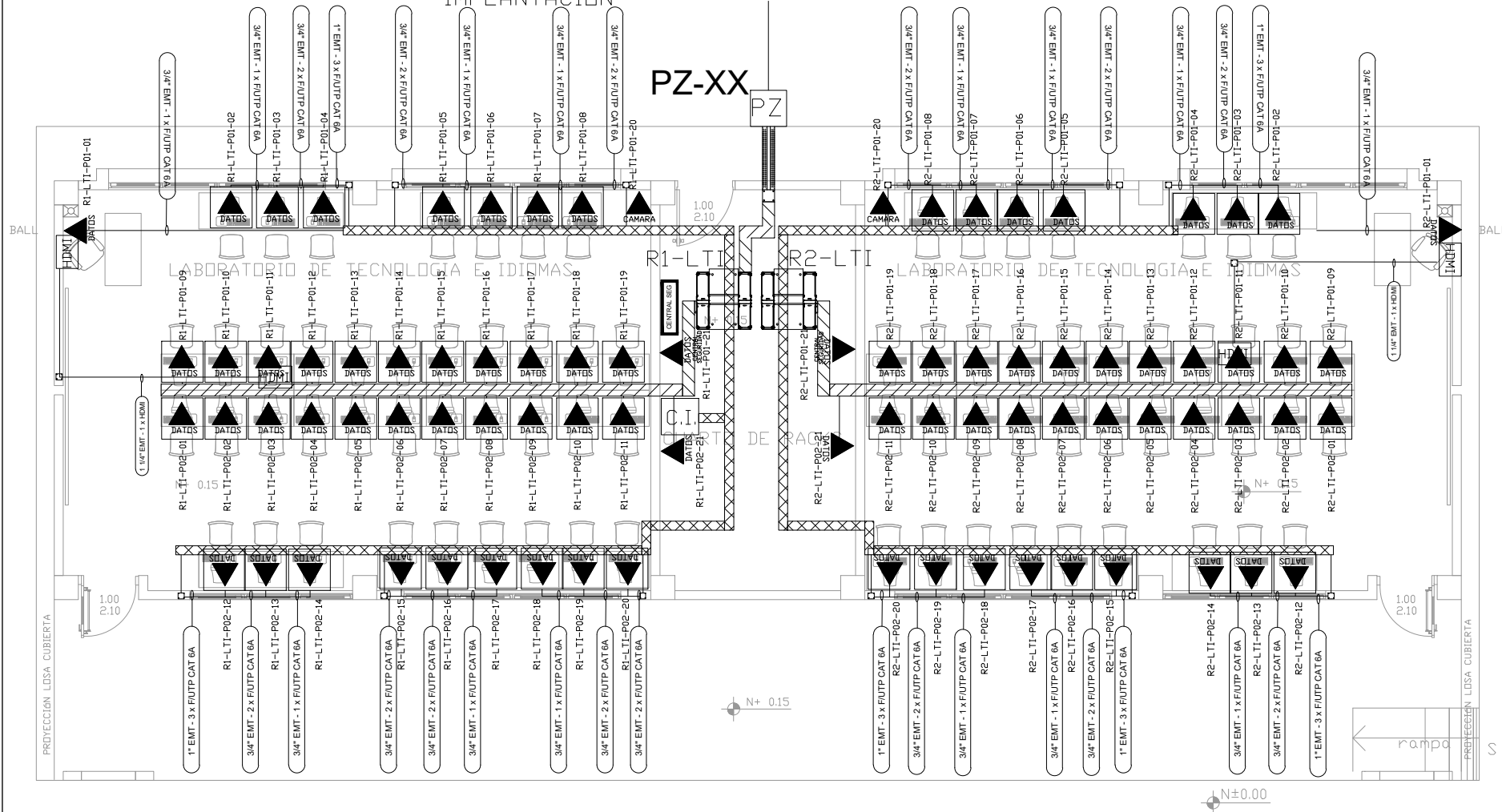
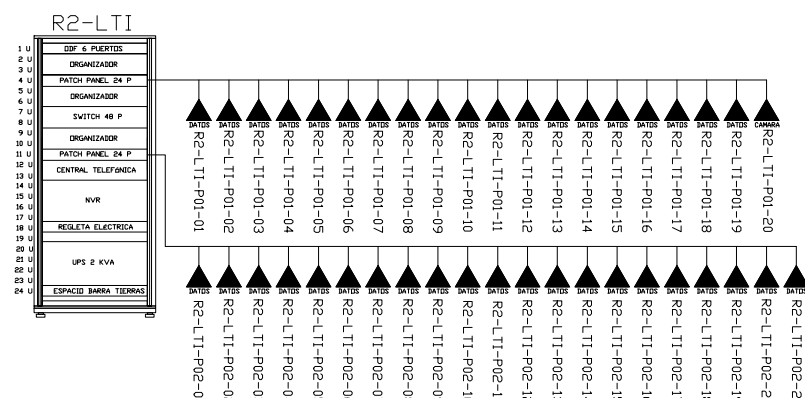
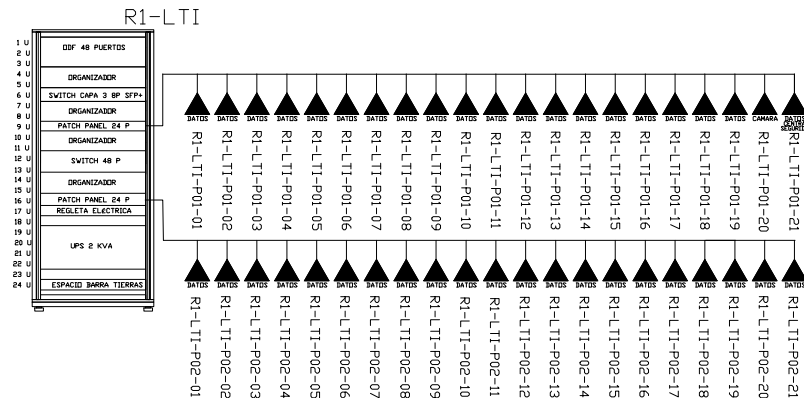


# LAB. TECNOLOGÍA E IDIOMAS PLANTA BAJA

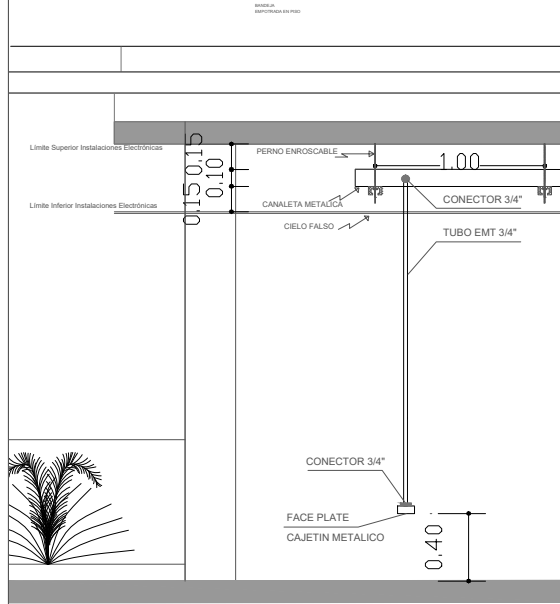
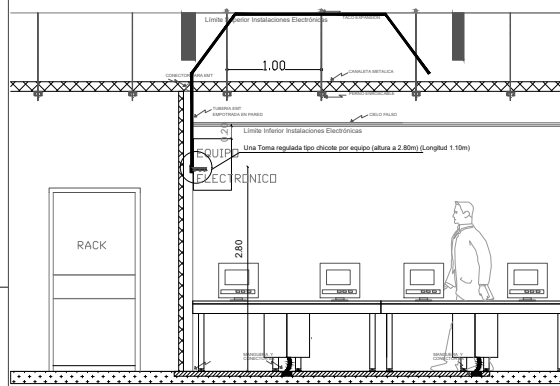
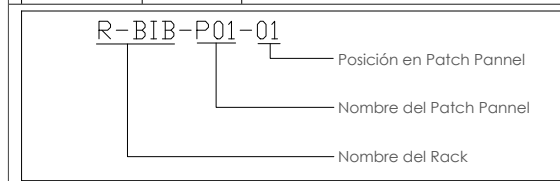
2XPVC 4" 7XCABLE FIBRA ÓPTICA  
MULTIMODO 6 HILOS OM3 DESDE  
BLOQUE INDICADO EN PLANO DE  
IMPLANTACIÓN



ESCALA 1:50



CANTIDAD	SIMBOLOGIA	
34		Salida simple datos pared
44		Salida simple datos piso
00		Teléfono IP
00		Salida simple access point pared
00		Salida simple CCTV pared
00		Salida simple CCTV Monitor
01		Pozo de revisión
02		Salida HDMI
24		Bandeja metálica por piso
52		Bandeja metálica por tumbado
02		Rack Comunicaciones
20		Tubería PVC 4"
02		Caja metálica de paso 15x15cm
02		Cámara IP



ARQ. SANTIAGO ANDRÉS GÁVELA RIVAS  
DIRECTOR DISTRITAL DE TRANSPORTE Y OBRAS PÚBLICAS DE MANABÍ

ARQ. JUAN PABLO VILLAFUERTE  
DIRECTOR NACIONAL DE INFRAESTRUCTURA FÍSICA

ESQUEMA REFERENCIAL DEL PROYECTO:



PROYECTO:

"UNIDAD EDUCATIVA ESTANDARIZADA DEL MILENIO"  
CAMPOZANO

UBICACIÓN:  
MANABÍ PROVINCIA  
PAJAN CANTÓN  
CAMPOZANO PARROQUIA

TIPOLOGÍA:  
MAYOR

CONTIENE:  
LABORATORIO DE TECNOLOGIA E IDIOMAS  
PLANTA BAJA  
CABLEADO ESTRUCTURADO

ESCALA:  
INDICADAS

FECHA:  
NOVIEMBRE 2022

LÁMINA N°:  
ELE-13

ELABORADO:

ING. WILSON SALAZAR ULLOA  
ANALISTA TÉCNICO DE PROYECTO

SELLOS MUNICIPALES: